

Habiter le pavillonnaire autrement



EXPOSITION ITINÉRANTE

Inauguration le 7 mars 2019 • 20h • avec la présence des étudiants

Dans le cadre du séminaire prospectif « AIX DEMAIN » organisé par l'AUPA, la ville d'Aix et la revue Sans transition, au Conservatoire Darius Milhaud (Aix-en-Provence) de 17h à 20h

Habiter le pavillonnaire autrement

Cette exposition rassemble des travaux d'étudiants de l'école nationale supérieure d'architecture de Marseille et de jeunes professionnels. Financée par l'Agence du Pays d'Aix-Durance, (AUPA) elle est le point de convergence de réflexions menées dans différents cadres :

les studios de projet de l'ENSA-Marseille

au sein desquels les étudiants expérimentent de nouvelles manières d'habiter le pavillonnaire (Studio LAB 43 2017-2018 coord. José Moralès et Rémy Marciano, studio AVT 2015 coord. Stéphane Hanrot et workshop AVT 2018 coord. Julien Monfort).

le programme de recherche européen CAPA.CITY

piloté par Marion Serre (laboratoire Project[s]). Trois équipes de chercheurs issus de trois universités (UHasselt, Roskilde et l'ENSA-M) interrogent les processus de renouvellement possibles du pavillonnaire. Chaque université est associée à un partenaire professionnel qui expérimente des méthodes participatives (Lab InVivo FR, Givrum DK et Intrastructures BE).

le programme de recherche POPSU Métropole (3)

coordonné par l'ENSP en association avec l'IUAR et l'ENSA-Marseille (ref. Laurent Hodebert), qui appréhende le grand paysage comme l'une des ressources de la métropole.



Habiter les grands paysages et paysages du quotidien de la métropole

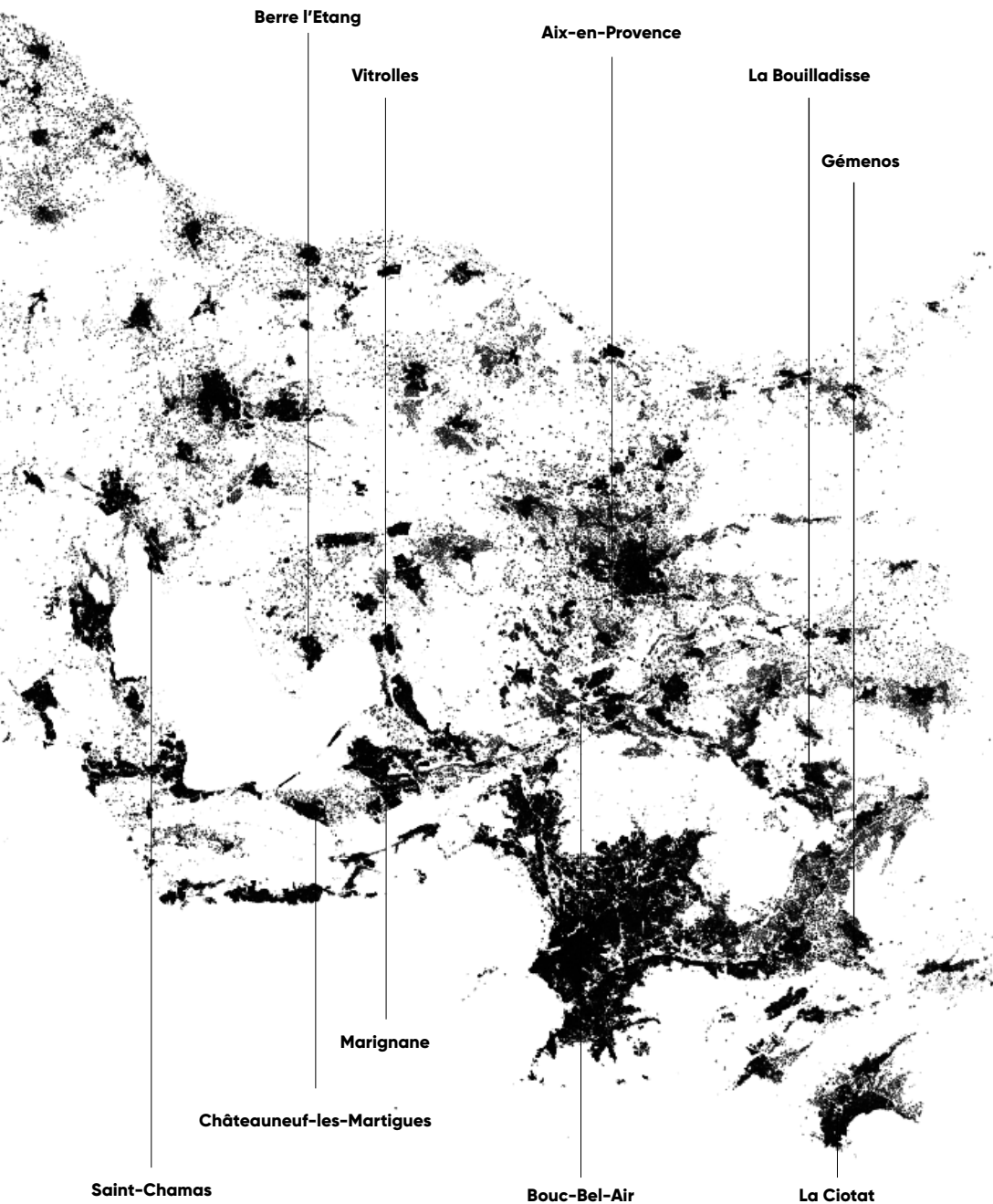
La question du renouvellement des territoires périurbains et, en particulier de leurs tissus pavillonnaires, est aujourd'hui au coeur des débats scientifiques, professionnels et politiques. Comment relever les défis fonciers, infrastructurels, écologiques, économiques et sociaux auxquels fait face le périurbain et ses tissus pavillonnaires ? Comment imaginer leur évolution physique et fonctionnelle dans un contexte de raréfaction du foncier ? Quels visages pour le pavillonnaire de demain dans une optique de co-construction de compétences entre chercheurs, urbanistes, élus, habitants ?

Les projets exposés montrent trois manières de répondre à ces questions et ainsi de réinventer les modes d'habiter du pavillonnaire : réinvestir les lisières, faire avec le déjà-là et proposer de nouvelles greffes (péri)urbaines, plus compactes et respectueuses de l'environnement.

Les territoires explorés montrent bien la diversité des situations périurbaines et des projets possibles : des programmations adaptées aux nouveaux modes de vie (vieillesse de la population, précarisation des jeunes ménages, développement des colocations, mutualisation des espaces) ; des architectures durables et écologiques ; le retournement des processus d'urbanisation vers le grand paysage ; des paysages du quotidien « marchables », équipés en services et en infrastructures, etc.

Conception

Marion Serre avec Simon Berthet-Rayne, Alexandre Caire, Estelle Guiraud, Clément Lardon, Malvina Lelarge, Tifawt Loudaoui, Ion Maleas, Semina Mavromatidi, Valentin Meynard, Gabriele Salvia, Arthur Sanchez



Berre l'Etang

Aix-en-Provence

Vitrolles

La Bouilladisse

Gémenos

Marignane

Châteauneuf-les-Martigues

Saint-Chamas

Bouc-Bel-Air

La Ciotat